



Projekto numeris **092019(IN272)**

Statinio projekto pavadinimas **LIETUVOS JŪRŲ MUZIEJAUS ADMINISTRACINIO PASTATO (UNIK. NR. 2198-0004-6249), SMILTYNĖS G. 2, KLAIPĖDOJE, REKONSTRAVIMO IR PASKIRTIES KEITIMO IŠ ADMINISTRACINĖS [7.2] Į KULTŪROS PASKIRTIES PASTATĄ [7.10], PRITAİKANT JŪRŲ GAMTOS IR JŪRINĖS KULTŪROS PAVELDO ATVIROS PRIEIGOS CENTRO VIEŠOSIOMS REIKMĖMS, PROJEKTAS**

SAUGYKLŲ TECHNOLOGINĖS ĮRANGOS PROJEKTAS

Statinio kategorija **YPATINGAS STATINYS**

Projekto etapas **DARBO PROJEKTAS** **DP**

Projekto laida **LAIDA** **A**

Projekto dalis **ARCHITEKTŪRINĖ DALIS** **SA**

Pareigos Vardas, pavardė , atestato Nr.

Parašas

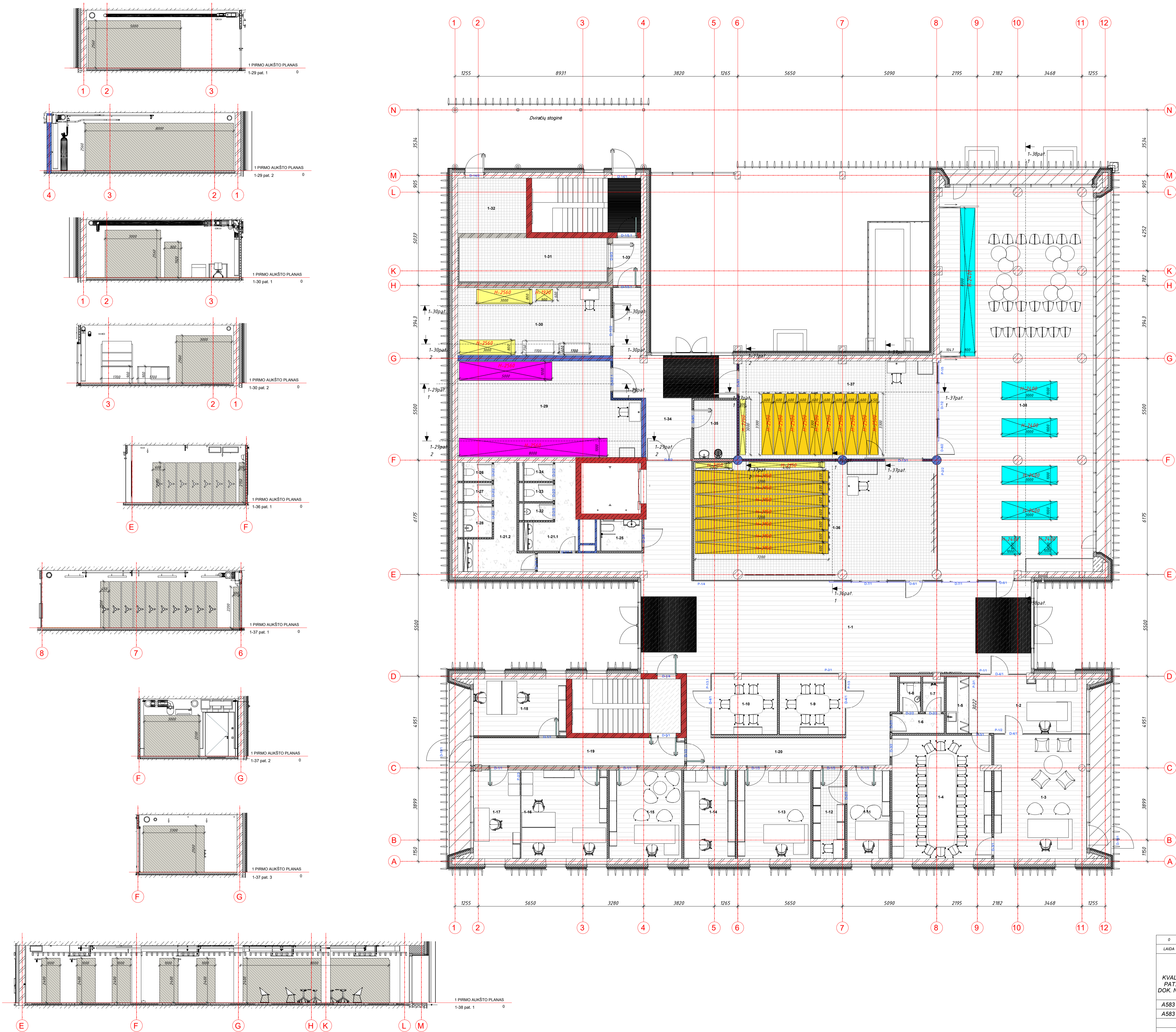
Direktorius **ASTIJUS TAUJANSKAS**

Projekto vadovas **ASTIJUS TAUJANSKAS**
(atest. Nr. A 583, 3762)

Projekto dalies vadovas **ASTIJUS TAUJANSKAS**
(atest. Nr. A 583,3762)

Statytojo (užsakovo) pavadinimas **BĮ LIETUVOS JŪRŲ MUZIEJUS**

Kaunas, 2025



Pirmo aukšto patalpų eksplikacija		
Patalpos Nr.	Pavadinimas	Plotas
1-1	Holas	128.38 m²
1-2	Sekretoriatas	18.99 m²
1-3	Direktorius	33.48 m²
1-4	Posėdžių-pasitarimų pat.	35.58 m²
1-5	Virtuvė	3.69 m²
1-6	WC tambūras	2.89 m²
1-7	Dušas	1.76 m²
1-8	WC	1.74 m²
1-9	Posėdžių-pasitarimų pat.	11.53 m²
1-10	Posėdžių-pasitarimų pat.	11.52 m²
1-11	Personalo specialistas	10.96 m²
1-12	Buitinė pat.	8.23 m²
1-13	Direktoriaus pav. infrastruktūros, turto valdymo ir muziejinių procesų automatizavimo reikalingas	18.86 m²
1-14	Akvariumo ir jūrų gamtos sk.	13.25 m²
1-15	Direktoriaus pav. - vyr. fondų saugotojas	18.62 m²
1-16	Laivybos istorijos ir rinkinių apskaitos sk.	22.03 m²
1-17	Laivybos istorijos ir rinkinių apskaitos sk.	12.60 m²
1-18	Laivybos istorijos ir rinkinių apskaitos sk.	15.43 m²
1-19	Koridorius	17.04 m²
1-20	Koridorius	29.94 m²
1-21.1	WC tambūras	8.16 m²
1-21.2	WC tambūras	11.13 m²
1-22	WC vyrų	1.44 m²
1-23	WC vyrų	1.57 m²
1-24	WC vyrų	1.57 m²
1-25	WC žn	3.74 m²
1-26	WC vyrų	1.52 m²
1-27	WC vyrų	1.52 m²
1-28	WC vyrų	2.78 m²
1-29	Stambių gabaritų saugykla	47.91 m²
1-30	Karantinavimo pat.	30.28 m²
1-31	Ventkamera	19.77 m²
1-32	Ūkio inventoriaus pat.	11.01 m²
1-33	Koridorius	3.87 m²
1-34	Koridorius	29.31 m²
1-35	Buitinė pat.	7.24 m²
1-36	Biblioteka	81.91 m²
1-37	Mokslinis techninis archyvas	56.07 m²
1-38	Atviros prieigos saugyklos zona	175.01 m²
Bendras plotas		912.32 m²

SUTARTINIS ŽYVĖJIMAS

STELAŽŲ / SPINTŲ TIPAI

- STACIONARUS KONSOLINIS STELAŽAS
- STACIONARI SPINTA SU LENTYNOIS
- STACIONARI SPINTA SU STALČIAIS
- STACIONARI SPINTA SU LENTYNOIS IR STALČIAIS
- STACIONARI SPINTA SU LENTYNOIS IR RŪBŲ KABYKLOMIS
- STACIONARI EKSPOZICINĖ SPINTA SU ĮSTIKLINTOMIS LENTYNOIS IR STALČIAIS
- MOBILI SPINTA SU LENTYNOIS
- ELEKTRONINIO VALDYMO MOBILI SPINTA SU LENTYNOIS
- MOBILI SPINTA SU LENTYNOIS IR STALČIAIS
- MOBILI SPINTA SU LENTYNOIS IR RŪBŲ KABYKLOMIS
- STACIONARI TINKLO SIENUTĖ

SUTARTINIS ŽYVĖJIMAS

NAUJAI PROJEKTUOJAMOS KONSTRUKCIJOS

- MONOLITINIO GELŽBETONIO PERTVAROS
- KERAMINIŲ BLOKELIŲ MURO PERTVAROS
- KERAMINIŲ PLYTŲ MURO PERTVAROS
- GIPSO KARTONO PERTVAROS
- STIKLO PERTVAROS
- MODULINĖ PERTVARA

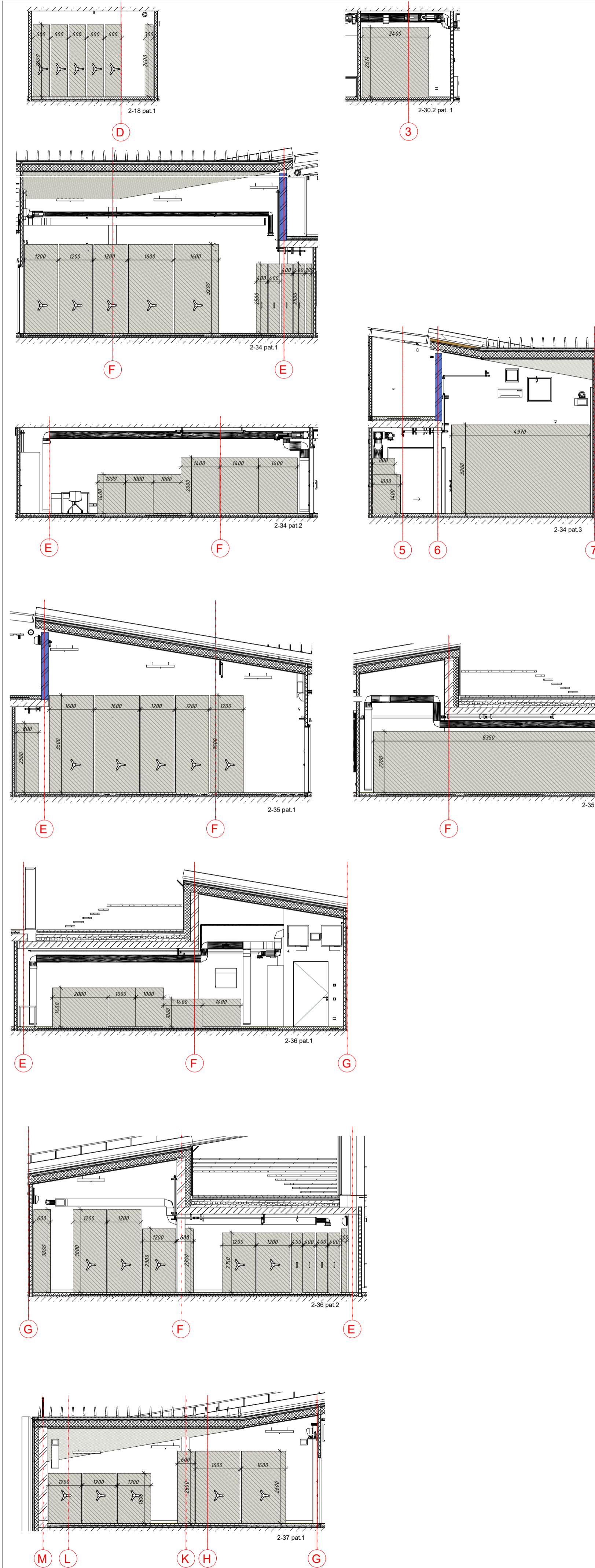
PERTVARŲ GAISRINIS ATSPARUMAS

- LAIPTINĖS/LIFTO SIENA RE/180
- PRIEŠGAISRINĖ PERTVARA EI/60
- PRIEŠGAISRINĖ PERTVARA EI/45

PASTABOS

1. VISŲ GAMINIŲ MATMENYS TIKSLINIAI PAGAL FAKTINIUS PATALPŲ, KURIOSE BUS MONTUOJAMI, GABARITUS IR ATSIŽVELGUS Į FAKTINĮ GALUTINĮ INŽINERINIŲ SISTEMŲ ĮRANGOS ĮSĖSTYMĄ.
2. VISI PASTATO ELEMENTAI (ARCHITEKTŪRINIAI, KONSTRUKCINIAI, INŽINERINIAI) YRA VIZUALINĖS VISUMOS DALIS IR NEGALI BŪTI VERTINAMI ATSIETAI AR NESUDERINUS SU BENDRA PASTATO VIZUALINE ĮSIRAŠKA.
3. *- TIKSLINAMA;

0	STATYBAI			
LAIDA	ĮSĖIDIMO DATA	LAIDOS STATUSAS: KEITIMO PRIEŽASTIS (JEI TAIKOMA)		
KVAL. PAT. DOK. NR.	<div>DAUGIAU IR DĖVĖS</div>		STATYMO PROJEKTO PAVADINIMAS	
A583	PV	Astijus Taujanskas		LAIDA
A583	PDV	Astijus Taujanskas		0
	ARCH	Eglė Andriuskevičiūtė		M 1 : 100
LT	STATYTOJAS (UŽSARAŠOVAS):		DOKUMENTO ŽYMUO	LAPAS LAPŲ
	BĮ LIETUVOS JŲRŲ MUZIEJUS (UAB INFES)		092019(IN272)-1-DP-SA-B-44	1 1



Antro aukšto patalpų eksploikacija		
Patalpos Nr.	Pavadinimas	Plotas
2-1	Holas	155.10 m²
2-2	Edukacijos ir lankytojų aptarnavimo sk.	15.64 m²
2-3	Edukacijos ir lankytojų aptarnavimo sk.	17.41 m²
2-4	Edukacijos ir lankytojų aptarnavimo sk.	10.50 m²
2-5	Finansų ir personalo valdymo sk.	15.16 m²
2-6	Finansų ir personalo valdymo sk.	18.79 m²
2-7	Vyr. finansininkas	12.13 m²
2-8	Viešųjų pirkimų ir turto valdymo sk.	17.66 m²
2-9	Viešųjų pirkimų ir turto valdymo sk.	12.06 m²
2-10	Viešųjų pirkimų ir turto valdymo sk.	14.32 m²
2-11	Buitinė pat.	8.12 m²
2-12	Kultūros komunikacijos ir rinkodaros sk.	9.67 m²
2-13	Kultūros komunikacijos ir rinkodaros sk.	16.39 m²
2-14	Kultūros komunikacijos ir rinkodaros sk.	15.44 m²
2-15	Techinė pat.	7.97 m²
2-16	Serverinė	8.39 m²
2-17	Buitinė pat.	8.25 m²
2-18	Ištaigos dokumentų archyvas	24.96 m²
2-19	Buitinė pat.	10.09 m²
2-20	WC vyrų	Not Placed
2-20.1	WC tambūras	8.13 m²
2-20.2	WC tambūras	11.13 m²
2-21	WC vyrų	1.44 m²
2-22	WC vyrų	1.57 m²
2-23	WC vyrų	1.57 m²
2-24	WC 2N	3.74 m²
2-25	WC moterų	1.52 m²
2-26	WC moterų	1.52 m²
2-27	WC moterų	2.78 m²
2-28	Fondų skaitmenintojas	12.84 m²
2-29	Skaitmeninio centro zona	18.85 m²
2-30.1	Saugykla I/Fotostudija	36.00 m²
2-30.2	Saugykla I/Fotostudija	11.32 m²
2-31	Vent. kamera	31.10 m²
2-32	Koridorius	3.87 m²
2-33	Koridorius	56.32 m²
2-34	Saugykla III	82.03 m²
2-35	Saugykla IV	68.48 m²
2-36	Saugykla V	80.03 m²
2-37	Saugykla VI	85.03 m²
Bendras plotas		917.29 m²

SUTARTINIS ŽYMĖJIMAS

STELAŽŲ / SPINTŲ TIPAI

- STACIONARUS KONSOLINIS STELAŽAS
- STACIONARI SPINTA SU LENTYNOŠIOMIS
- STACIONARI SPINTA SU STALČIAIS
- STACIONARI SPINTA SU LENTYNOŠIOMIS IR STALČIAIS
- STACIONARI SPINTA SU LENTYNOŠIOMIS IR RŪBŲ KABYLKOMIS
- STACIONARI EKSPOZICINĖ SPINTA SU ĮSTIKLINTOMIS LENTYNOŠIOMIS IR STALČIAIS
- MOBILI SPINTA SU LENTYNOŠIOMIS
- ELEKTRONINIO VALDYMO MOBILI SPINTA SU LENTYNOŠIOMIS
- MOBILI SPINTA SU LENTYNOŠIOMIS IR STALČIAIS
- MOBILI SPINTA SU LENTYNOŠIOMIS IR RŪBŲ KABYLKOMIS
- STACIONARI TINKLO SIENUTĖ
- MOBILI TINKLO SIENUTĖ

SUTARTINIS ŽYMĖJIMAS

NAUJAI PROJEKTUOJAMOS KONSTRUKCIJOS

- MONOLITINIO GELŽBETONIO PERTVAROS
- KERAMINIŲ BLOKELIŲ MŪRO PERTVAROS
- KERAMINIŲ PLYTŲ MŪRO PERTVAROS
- GIPSO KARTONO PERTVAROS
- STIKLO PERTVAROS
- MODULINĖ PERTVARA

PERTVARŲ GAISRNIS ATSPARUMAS

- LAIPTINĖS/LIFTO SIENA REI/180
- PRIEŠGAISRNINĖ PERTVARA EI/60
- PRIEŠGAISRNINĖ PERTVARA EI/45

PASTABOS
1. VISŲ GAMINIŲ MATMENYS TIKSLINAMI PAGAL FAKTINIUS PATALPŲ, KURIOSE BUS MONTUOJAMI, GABARITUS IR ATSIŽVELGUS Į FAKTINĮ GALUTINĮ INŽINERINĮ SISTEMŲ ĮRANGOS ĮSĖSTYMĄ.
2. VISI PASTATO ELEMENTAI (ARCHITEKTŪRINIAI, KONSTRUKCINIAI, INŽINERINIAI) YRA VIZUALINĖS VISUOMOS DALIS IR NEGALI BŪTI VERTINAMI ATSIETAI AR NESUDERINUS SU BENDRA PASTATO VIZUALINE ĮSIRAIŠKA.
3.* - TIKSLINAMA;

0	STATYBAI			
LAIDA	ĮSĖIDIMO DATA	LAIDOS STATUSAS: KEITIMO PRIEŽASTIS (JEI TAIKOMA)		
KVAL. PAT. DOK. NR.			LIETUVOS JŲRŲ MUZIEJAUS ADMINISTRACINIO PASTATO (UNIK. NR. 2198-0004-6248), SMILTYNĖS G. 2, KLAIPĖDOJE, REKONSTRUAVIMO IR PASKIRTIES KEITIMO ĮS ADMINISTRACINIS (I Ž.) KULTŪROS PASKIRTIES PASTATĄ (I Ž.) PRITAIKANT JŲRŲ GAMTOS IR JŲRINĖS KULTŪROS PAVEIKLO ATVIROS PRIEIGOS CENTRO VIESOSIOS REIKMĖS, PROJEKTAS	
A583	PV	Astijus Taujanskas	DOKUMENTO PAVADINIMAS	LAIDA
A583	PDV	Astijus Taujanskas	ANTRO AUKŠTO PLANAS. ARCHYVO ĮRANGA	M 1 : 100
	ARCH	Eglė Andriuskevičiūtė		
LT	STATYTOJAS (UŽSAKOVAS):		DOKUMENTO ŽYMŲ	LAPAS LAPŲ
	BĮ LIETUVOS JŲRŲ MUZIEJUS (UAB INFES)		092019(IN272)-1-DP-SA-B-45	1 1